

SOLTIS

SOLTIS OPAQUE



Serge Ferrari
group



BANDALUX

zür
VISUALS

SOLTIS OPAQUE

LE CHOIX DU NIVEAU D'OCCULTATION

Une réponse adaptée selon les besoins :

Opacité totale : Soltis Opaque B92

- Niveau d'opacité maximum au delà de 100 000 lux
- Idéal pour les lieux les plus sensibles à la lumière : conservation d'oeuvres d'art, laboratoires de radiologie ou de photographie.

Obscurcissement : Soltis Opaque B99, B990 et B702

DES SCREENS HAUTE PERFORMANCE

Soltis Opaque B92

- Aucune transmission détectable de lumière visible, de rayons infrarouges ou d'UV.
- Résistance aux agressions climatiques en utilisation extérieure.

Soltis Opaque B702

- Confort thermique et obscurcissement : la face blanche réfléchit la chaleur, la face noire assombrit la pièce.

Soltis Opaque B99 et B990

- Applications intérieures uniquement.
- Légers et de faible épaisseur pour une intégration facile et discrète.

LA SYNERGIE DES COULEURS

- Des coloris coordonnés aux autres gammes Soltis.
- Harmonie parfaite du bâtiment.
- Version blanc / blanc : Soltis Opaque B990 (allie confort thermique et design).

Optez pour le niveau d'occultation adapté à vos projets

CHOOSING THE DEGREE OF OPACITY

A solution tailored to your needs:

Total opacity: Soltis Opaque B92

- Maximum degree of opacity above 100.000 lux.
 - Ideal for areas most sensitive to light: conserving works of art, radiology or photography laboratories.
- Darkening: Soltis Opaque B99, B990 and B702

HIGH-PERFORMANCE SCREENS

Soltis Opaque B92

- No detectable transmission of visible light, infrared or UV rays.
- Resists climatic degradation when used outdoors.

Soltis Opaque B702

- Thermal comfort and darkening: White face reflects heat, black face darkens room.

Soltis Opaque B99 and B990

- Indoor applications only.
- Light and thin for easy and discreet integration.

COLOUR SYNERGY

- Colour coordinated with other Soltis ranges.
- Perfect building harmony.
- White/white version: Soltis Opaque B990 (combinig thermal comfort and design).

Choose the blackout level that suits your projects

PROPRIETES / PROPERTIES



CERTIFICATS / CERTIFICATES

TISSUS CERTIFIÉS / FABRICS CERTIFICATES



MAINTENANCE / MAINTENANCE



CERTIFICATS BANDALUX / BANDALUX CERTIFICATES

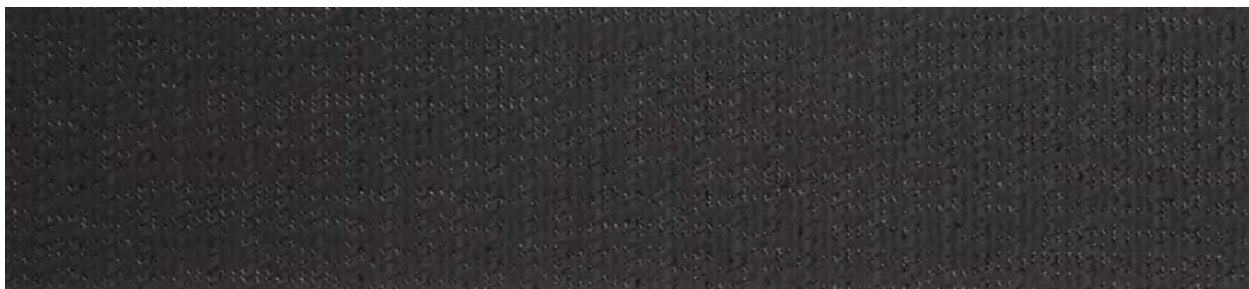


FIND MORE AT — contract.bandalux.com

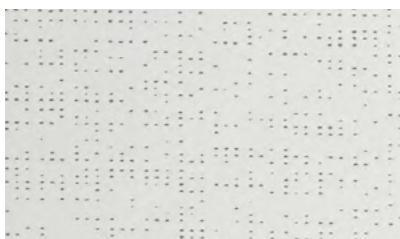
SOLTIS OPAQUE



SOLTIS OPAQUE B92



Deep Black Ref. B92-51176



White Ref. B92-1044



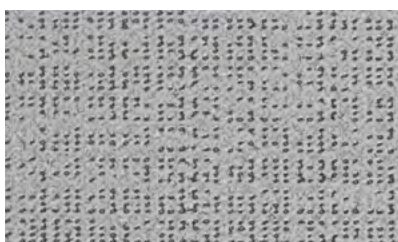
Boulder Ref. B92-2171



Sandy Beige Ref. B92-2135



Alu Ref. B92-1046

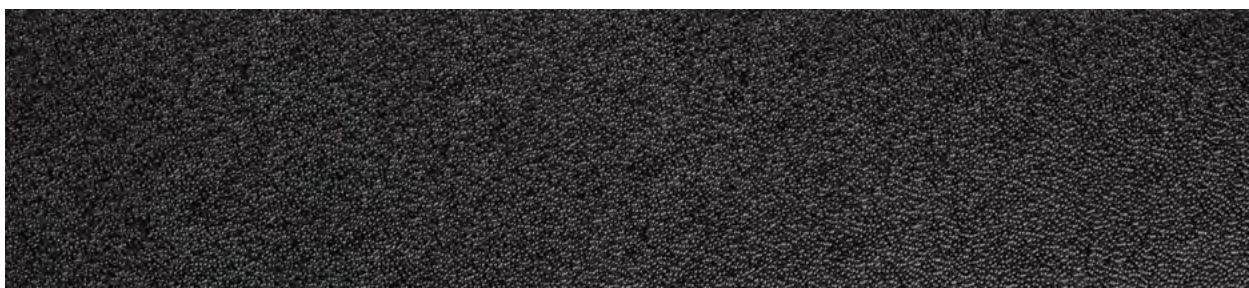


Beaten Metal Ref. B92-1045



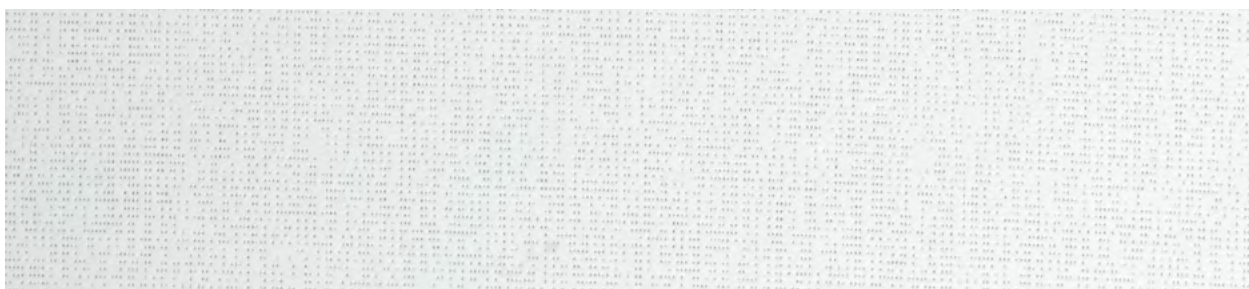
Bronze Ref. B92-1043

SOLTIS OPAQUE B702



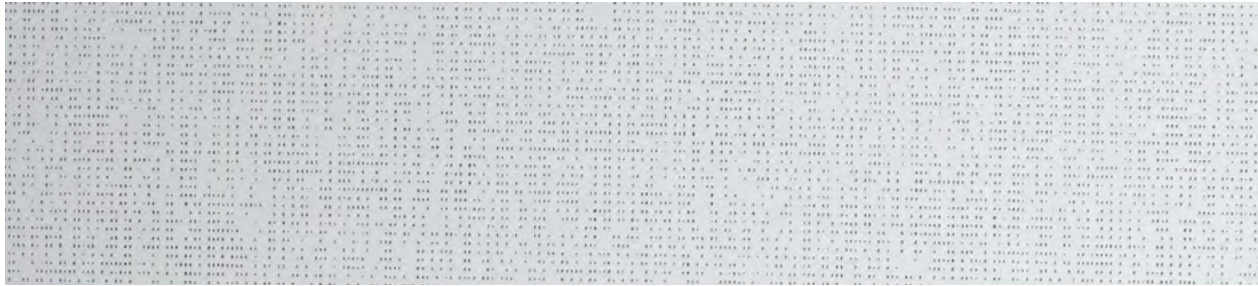
Black Ref. B702-455

SOLTIS OPAQUE B990

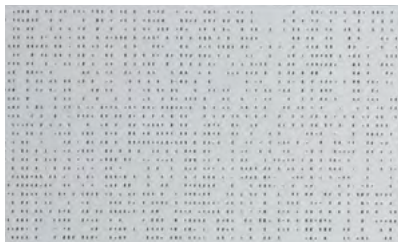


White Ref. B990-51328

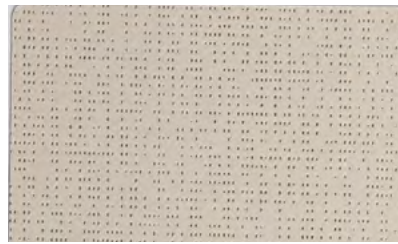
OF 0%



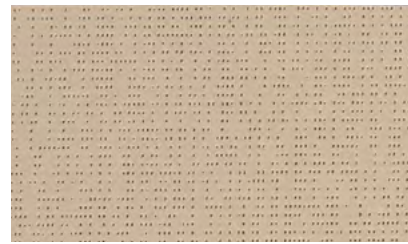
Snow White Ref. B99-51327



Snow White Ref. B99-51327



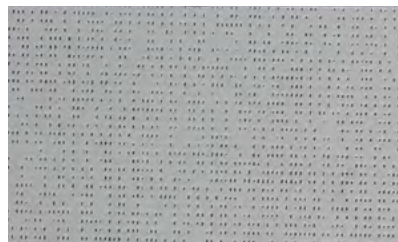
Quartz Ref. B99-50285



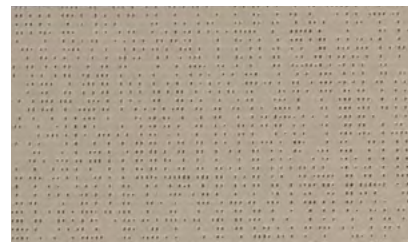
Hemp Ref. B99-50287



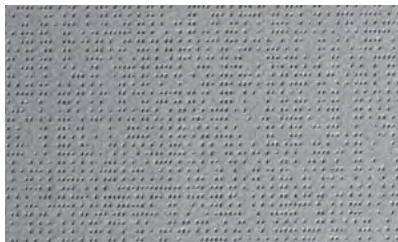
Spume Ref. B99-50284



Light Grey Ref. B99-50613



Clay Ref. B99-50288



Alu Ref. B99-51936



Medium Grey Ref. B99-50354



Anthracite Ref. B99-50614

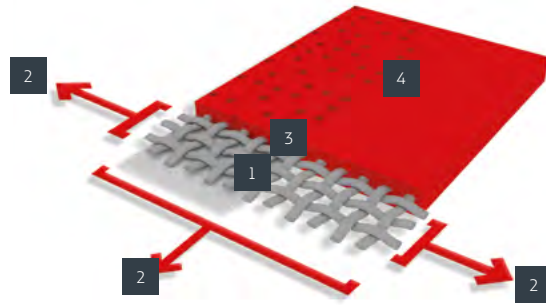
OF 0%

SOLTIS OPAQUE



TECHNOLOGIE EXCLUSIVE PRÉCONTRAIT®

Cette technologie unique mondialement brevetée consiste à maintenir le composite en tension bi-axiale durant tout le cycle de fabrication. Elle confère à nos matériaux des performances exceptionnelles qui leur permettent de surpasser les standards du marché en termes de stabilité dimensionnelle, résistance mécanique, épaisseur d'enduction et planéité.



EXCLUSIVE PRÉCONTRAIT® TECHNOLOGY

Patented worldwide, the Précontraint® technology by Serge Ferrari involves keeping the composite under tension throughout the manufacturing cycle. It gives our materials exceptional performance that enable them to surpass market standards in terms of dimensional stability, mechanical strength, coating thickness and flatness.

OF 0%

Armature en micro-câbles polyester haute ténacité High-tenacity polyester micro-yarn base cloth	1	Résistance supérieure à l'allongement et à la déchirure Superior elongation and tear resistance
Enduction sous tension bi-axiale, exercée en chaîne et en trame A coating with fabrics under bi-axial constant tension in both warp and weft directions	2	Pas de déformation lors de la mise en œuvre et l'utilisation No deformation during processing and use
Enduction supérieure à la crête des fils et traitement de surface antisalissure Greater coating at the top of the yarns and a dirt resistant surface treatment	3	Longévité esthétique et mécanique supérieures Superior aesthetic and mechanical durability
Extrême planéité et faible épaisseur Exceptional flatness and thinness	4	Surface lisse facile à nettoyer, encombrement réduit, enroulement facile Smooth finish easy to clean, space saving, easy rolling

OUTILS ET SERVICES

- ACV et FDES disponibles sur demande
- Service personnalisé de simulation de performances thermiques de vos projets et des protections solaires Soltis associées : contacter votre interlocuteur Serge Ferrari
- Outil d'évaluation d'économies d'énergie réalisables grâce aux protections solaires Soltis : www.textinergie.org

TOOLS AND SERVICES

- LCA and FDES (Health and Environmental Datasheet) available on request
- Personalised service for simulating your project's thermal performance and related Soltis solar protection systems: please contact your Serge Ferrari representative
- Tool for evaluating energy savings generated by Soltis solar protection systems: www.textinergie.org

SOLTIS OPAQUE

TECHNICAL DATA

SOLTIS OPAQUE B92

SOLTIS OPAQUE B99

SOLTIS OPAQUE B990

SOLTIS OPAQUE B702

Poids / Weight	EN ISO 2286-2	650 g/m ² - 27,42 oz/yd ²	540 g/m ² - 22,78oz/yd ²	650 g/m ² - 27,42 oz/yd ²	750 g/m ² - 31,64 oz/yd ²
Épaisseur / Thickness		0,60 mm - 0'024"	0,47 mm - 0,019"	0,53 mm - 0,021"	0,60 mm - 0,024"
Largeur rouleau / Roll width		40 lm - 43,74 yd (170 cm - 66,9")	40 lm - 43,74 yd (170 cm - 66,9")	40 lm - 43,74 yd (170 cm - 66,9")	40 lm - 43,74 yd (177cm - 69,7")
Coefficient d'ouverture Openess Factor		0%	0%	0%	0%
Classement feu / Fire classification		BI/DIN 4102-1 Schwerbrennbar- Q1-Tr1/ONORM A 3800-1-Class 2/UNI 9177- 87-VKF 5.2/SN 198898 BS 5867-Method 1 and 2/ NFPA 701-Class A / ASTM E 84-Euroclass EN 13501-1, B-s2,d0	BI / DIN 4102-1 Method 2/NFPA 701- Euroclass EN 13501-1, B-s2,d0	BI / DIN 4102-1 Method 2/NFPA 701-Euroclass EN 13501-1, B-s2,d0	BI/DIN 4102-IBS 7837 CAN ULCS109 Schwer- brennbar-Q1-Tr1/ONORM A3800-1 Classe 2/UNI 9177-87-M2/UNE 23727- 90-VKF 5.3/SN 198898 1530.3/AS/NZS G1/ GOST 30244-94 Method 2/NFPA 701 CSFM T19 Euroclass EN 13501-1, B-s2,d0
Résistance à la déchirure Tear resistance (daN)	DIN 53.363	45/25 daN	11/13 daN	11/13 daN	30/28 daN
Résistance à la rupture / Tensile strength (daN/5cm)	EN ISO 1421	330/220 daN/5cm	160/170 daN/5cm	160/170 daN/5cm	280/280 daN/5cm

Soltis Opaque B92

ISO 52022-3*

Ref.	Colours	% Rs	% As	G _{tot} ext Glazing D	G _{tot} int Glazing D
B92-1043	Bronze	13	87	0,02	0,28
B92-1044	White	70	30	0,01	0,10
B92-1045	Beaten Metal	38	62	0,02	0,19
B92-1046	Alu	49	51	0,02	0,17
B92-2135	Sandy Beige	47	53	0,02	0,18
B92-2171	Boulder	45	55	0,02	0,18
B92-51176	Deep Black	6	94	0,02	0,28
B92-VERSO	Alu	29	71	0,03	0,22

A: Face microperforée exposée au soleil

Microperforated side exposed to the sun

B: Couche opacifiante exposée au soleil

Opaque side exposed to the sun

A*: Face blanche exposée au soleil

White side exposed to the sun

B*: Face noire exposée au soleil

Black side exposed to the sun

Soltis Opaque B99

ISO 52022-3*

Ref.	Colours	% Rs	% As	G _{tot} int Glazing D
B99-50284	Spume	62	38	0,13
B99-50285	Quartz	60	40	0,14
B99-50287	Hemp	47	53	0,18
B99-50288	Clay	40	60	0,20
B99-50354	Medium Grey	25	75	0,18
B99-50613	Light Grey	45	55	0,18
B99-50614	Anthracite	8	92	0,27
B99-51327	Snow White	69	31	0,11
B99-51936	Alu	49	51	0,18
B99-VERSO	Alu	29	71	0,22

Méthode détaillée ISO 52022-3*

Prend en compte les valeurs spectrales de transmission et de réflexion du complexe vitrage + store pour le calcul du facteur solaire g_{tot}.
Vitrage type « D » : double vitrage isolant faiblement émissif en face 2 (4 + 16 + 4 ; remplissage Argon)
g = 0,32 - U = 1,1.

Detailed method ISO 52022-3*

Takes into account the spectral values of glazing transmission and reflection + blind complex for calculating the solar factor g_{tot}.
Type "D" glazing: insulating double glazing with low emissivity on surface 2 (4 + 16 + 4; Argon filling)
g = 0.32 - U = 1.1

Soltis Opaque B702

ISO 52022-3*

Ref.	Colours	% Rs	% As	G _{tot} ext Glazing D	G _{tot} int Glazing D
B702-455A*	White	72	28	0,01	0,15
B702-455B*	Black	6	94	0,04	0,29

Soltis Opaque B990

ISO 52022-3*

Ref.	Colours	% Rs	% As	G _{tot} int Glazing D
B990-51328A	White	77	23	0,07
B990-51328B	Snow White	69	31	0,11

Les données techniques ci-dessus sont des valeurs moyennes avec une tolérance de +/- 5%. Ces valeurs représentent les résultats des normes et des tests internes effectués et sont fournies à titre d'information uniquement pour permettre d'utiliser au mieux nos produits. En ce qui concerne la garantie contractuelle, se référer au certificat de garantie concerné disponible sur demande. Nos produits sont soumis à des évolutions techniques, nous nous réservons le droit de modifier leurs caractéristiques à tout moment. Il appartient à l'acheteur de nos produits de vérifier la validité des données ci-dessus.

The technical data above are average values with a +/- 5% tolerance. The values quoted above represent results of standards and internal tests performed and are provided for information only to enable to make the best use of our products. To ensure warranty effectiveness, refer to warranty certificate concerned available on demand. Our products are subjects to technical evolutions, we remain entitled to modify the characteristics of our products at any time. The buyer of our products is responsible for checking the validity of the above data.